

Assurance paramétrique contre les catastrophes naturelles : une opportunité pour protéger les vies et les moyens de subsistance au Burundi

Empowering governments. Protecting lives. Building resilience.

EXCELLENCE. INTEGRITY. INNOVATION. SERVICE.

REMERCIEMENTS

Au nom de la direction d'ARC LTD et en notre nom propre, nous tenons à REMERCIER ARCA Burundi d'avoir invité ARC LTD à participer et à faire une présentation lors de la 4^e semaine de l'assurance au Burundi, qui se déroule sous le thème « **Assurance agricole : opportunités et défis** », un thème qui correspond parfaitement à la mission confiée à ARC par l'UA.

MERCI !



Messages Principaux

- 1) L'assurance paramétrique est un outil puissant pour la gestion des risques climatiques, notamment l'assurance agricole, la protection sociale, la protection des prêts, la continuité des affaires pour les PME etc. Il permet:
 - a) Résilience financière pour l'assuré
 - b) Croissance commerciale pour les acteurs de l'assurance, par exemple. Assureurs, Courtiers, Régulateurs, etc
- 2) Bien qu'il existe différentes options de assurance paramétrique, WII est transparent, normalisé, vérifiable et répétable, également adapté à l'environnement des petits exploitants
- 3) ARC LTD propose des solutions sur mesure (de A à Z), mandat de l'Union africaine, aux acteurs du marché des États membres de l'UA, protégeant les vies et les moyens de subsistance contre les catastrophes naturelles
- 4) ARC LTD est là pour collaborer avec les acteurs locaux et les aider à être capables de servir à partir des marchés



1

À PROPOS D'ARC LTD

2

Risques climatiques et offre ARC

3

Pourquoi l'assurance paramétrique est importante pour l'Afrique et pour le Burundi

4

Opportunités et défis de l'assurance paramétrique

5

Etudes de cas



1

A propos d'ARC LTD

2

Risques climatiques et offre ARC

3

Pourquoi l'assurance paramétrique est importante pour l'Afrique et pour le Burundi

4

Opportunités et défis de l'assurance paramétrique

5

Etude de cas



A propos d'ARC LTD



Un assureur spécialisé
et filiale financière du groupe African Risk Capacity



Soutient les États membres de l'Union africaine
dans la gestion des risques climatiques et des catastrophes



Propose une assurance paramétrique
pour les catastrophes telles que les sécheresses, les inondations, les cyclones et les épidémies.



Permet des réponses rapides, prévisibles et menées par l'Afrique
aux chocs climatiques



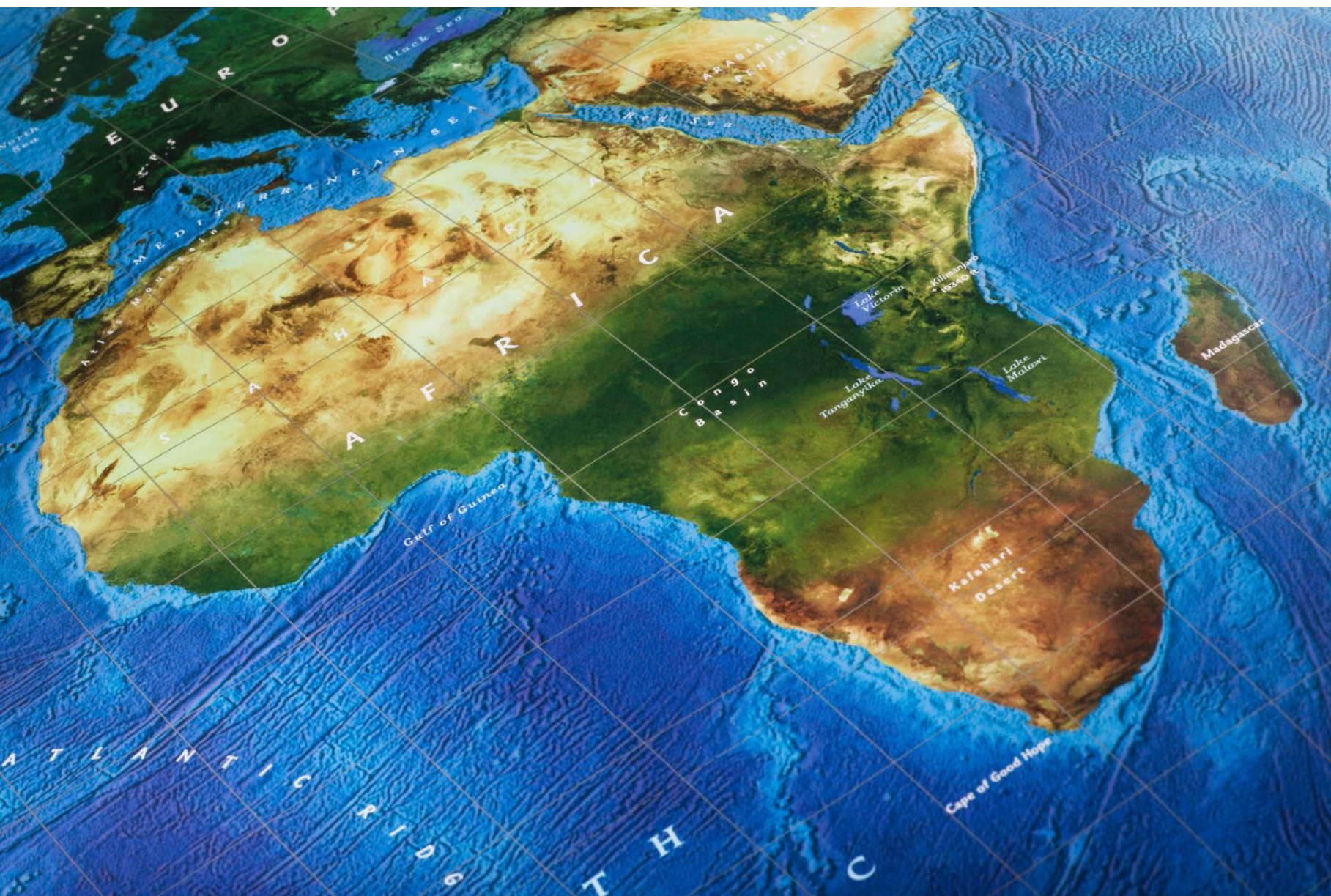
Notre Mission



Promouvoir des solutions harmonisées en matière de résilience afin de protéger les vies et les moyens de subsistance des Africains contre les catastrophes liées au changement climatique et d'autres risques importants à l'échelle régionale.



Notre Objectif



D'ici 2030, couvrir
l'ensemble des
55 pays de l'Union africaine
et les **700 millions de**
personnes dont les moyens
de subsistance et les vies
sont menacés par le
changement climatique.



ARC Ltd : notre parcours depuis 11 ans

Un bilan solide complété par un impact clair

Relèvement de la note

ARC Ltd a été reclassée de BBB+ à



FitchRatings

Notation ESG

Nous restons en tête



ARC Ltd est classée numéro 1 mondial dans le secteur de l'assurance pour l'ESG pour la 3e année consécutive.

Our Footprint

Couvre 39
Union Africaine
Pays membres

- Benin

Burkina Faso

Burundi

Central African Republic

Chad

Comoros

Côte d'Ivoire

Djibouti

Gabon

The Gambia

Ghana

Guinea

Guinea Bissau

Kenya

Lesotho

Liberia

Libya

Madagascar

Malawi

Mali

Mauritania
- Mozambique

Niger

Nigeria

Republic of Congo

Rwanda

Sahwari Arab Democratic Republic

São Tomé and Príncipe

Senegal

Sierra Leone

Somalia

Sudan

Togo

Zambia

Zimbabwe



ARC Ltd : notre Impact depuis 11 ans



23

Pays participants



284

Polices



160M

Africains couverts



\$242 M

Total des sinistres payés



\$255 M

prime brute émise



Un partenaire stratégique pour une croissance durable de votre entreprise

1

Expertise approfondie en matière de **gestion des risques de catastrophe**, d'**assurance climatique** et de **sécurité alimentaire**.

2

Une expérience éprouvée dans la collaboration avec les gouvernements, les bailleurs de fonds et les assureurs.

3

Des produits d'assurance innovants conçus pour les risques climatiques spécifiques à l'Afrique..

4

Accès inégalé aux opportunités de financement climatique.



1

A propos d'ARC LTD

2

Risques climatiques et offre ARC

3

Pourquoi l'assurance paramétrique est importante pour l'Afrique et pour le Burundi

4

Opportunités et défis de l'assurance paramétrique

5

Etude de cas



Principaux risques climatiques



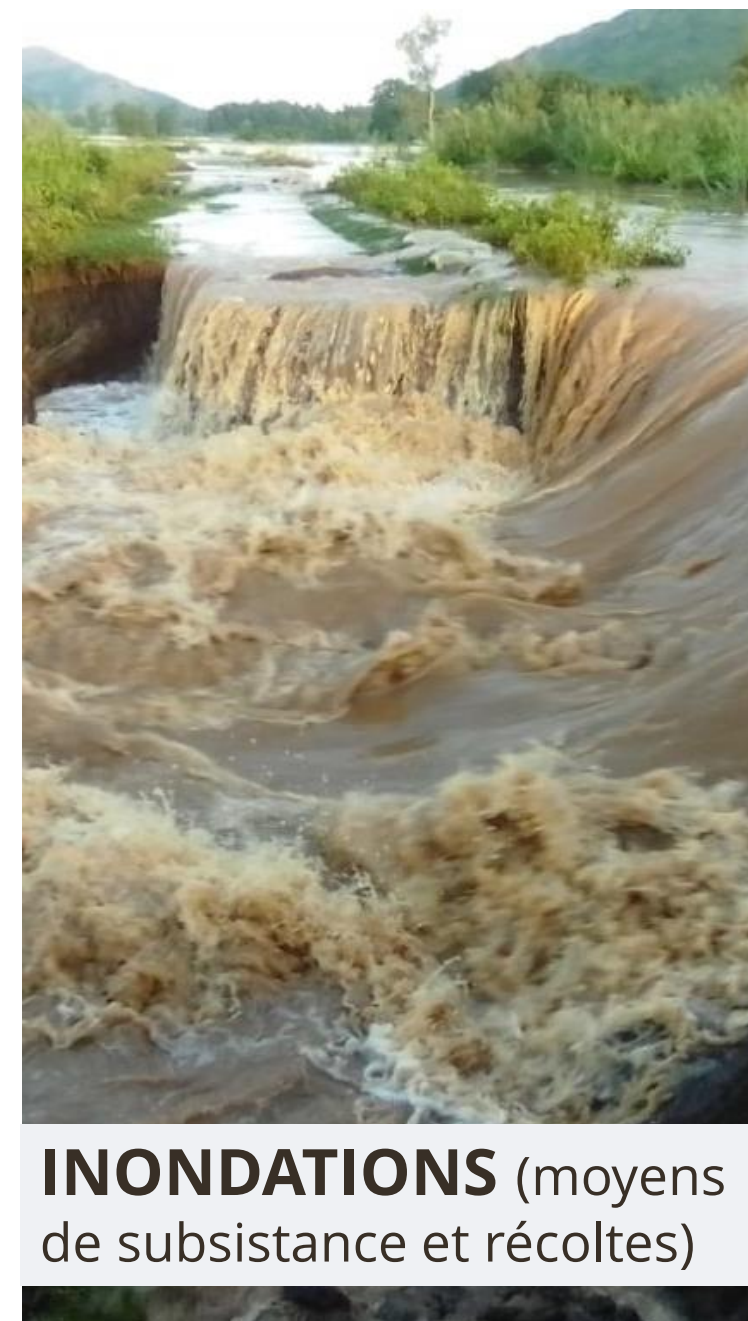
SÉCHERESSE
Cultures



SÉCHERESSE
Pastoralisme



CYCLONES
Tropicaux



INONDATIONS (moyens
de subsistance et récoltes)



Épidémies
(ravageurs et pandémies)

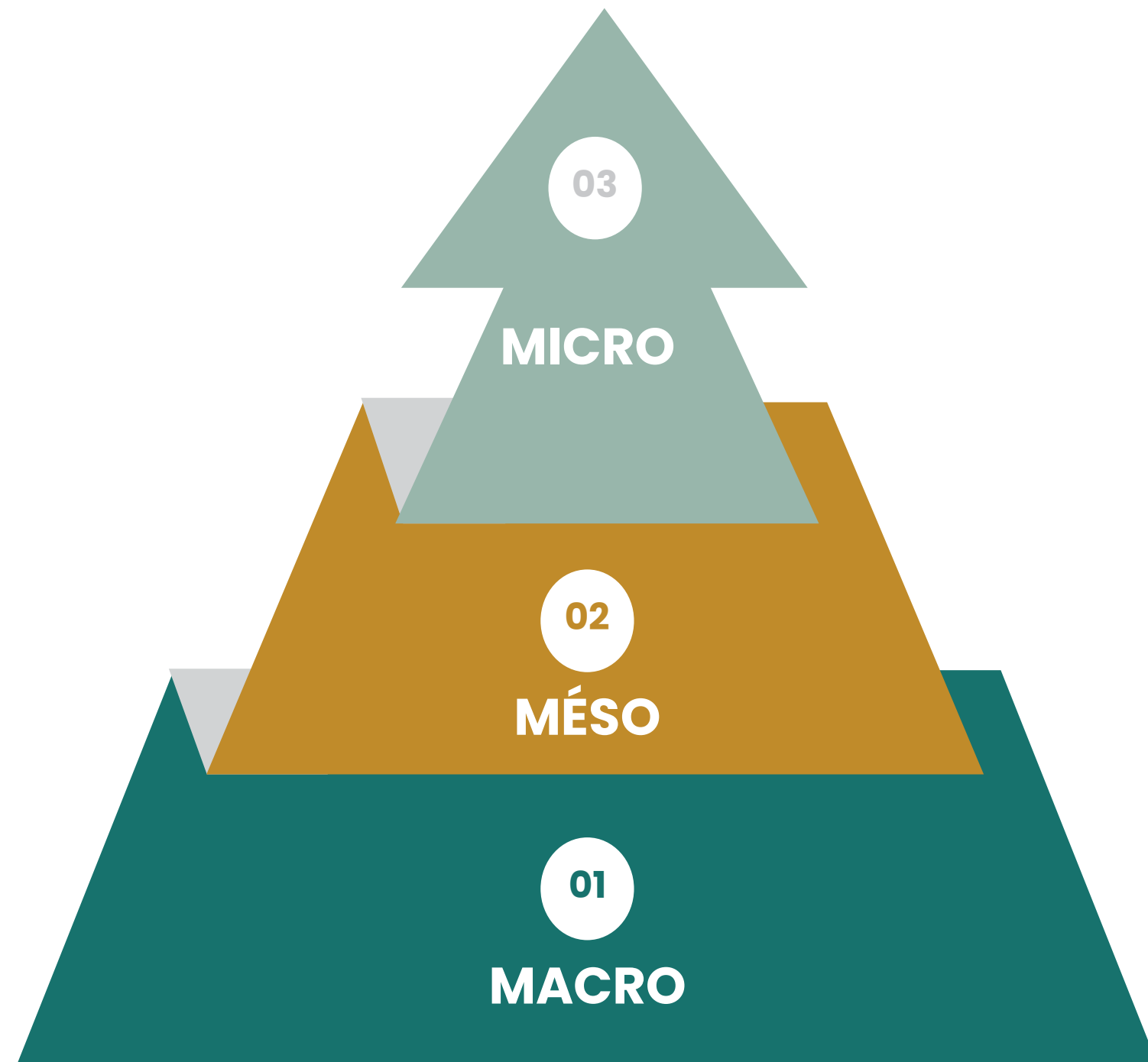
Autres, sur demande : Tremblement de terre ? Canicule ? Opacification...

Offre de produits d'assurance paramétrique par ARC LTD

Risques/Périls assurés	Indice
Sécheresse	<ul style="list-style-type: none">○ Humidité du sol○ Nombre de jours secs○ Indice de satisfaction des besoins en eau○ Indice de végétation
Pluies excessives/inondations	<ul style="list-style-type: none">○ Précipitations cumulées○ Accumulation de l'eau
Cyclone tropical	<ul style="list-style-type: none">○ Vitesse du vent
Risques multiples, par exemple sécheresse, inondations, ravageurs et maladies	<ul style="list-style-type: none">○ Assurance de l'indice de rendement de la zone○ Assurance hybride, par exemple indice de sécheresse et d'inondation



Niveaux de distribution d'assurance paramétrique



Des solutions axées sur le marché **qui protègent les revenus** et assurent **la production** des agriculteurs, des producteurs et des particuliers par l'intermédiaire **des assureurs locaux**.

Solutions pour stabiliser **la productivité** et **renforcer la résilience**, aidant les entreprises agroalimentaires et les institutions financières à **réduire les risques des chaînes de valeur**.

déficits de financement public liés aux catastrophes, en soutenant les gouvernements, les régions et les partenaires pour assurer **la sécurité alimentaire** et **la résilience des infrastructures**.

1

A propos d'ARC LTD

2

Risques climatiques et offre ARC

3

Pourquoi l'assurance paramétrique est importante pour l'Afrique et pour le Burundi

4

Opportunités et défis de l'assurance paramétrique

5

Etude de cas



Le défi climatique et alimentaire en Afrique

Pourquoi les paramètres sont importants



Le changement climatique est la **principale menace pour la sécurité alimentaire** en Afrique.

Les phénomènes météorologiques extrêmes entraînent des **pénuries alimentaires**, des **pertes économiques** et une **instabilité**.

Les interventions actuelles en cas de catastrophe sont lentes, réactives et coûteuses – **assurance paramétrique** une **solution meilleure**.

Comparaison entre l'assurance classique et l'assurance paramétrique (WII)

Conventionnelle

Indemnise l'assuré pour les pertes subies en relation avec un événement assuré.

- L'indemnisation est basée sur l'évaluation des dommages subis par l'assuré
- Les dommages pour chaque sinistre doivent être évalués par un expert
- Cela se traduit par des coûts opérationnels et parfois de longs délais dans le paiement des indemnités

Paramétrique

Le déclenchement et le paiement sont basés sur la valeur mesurée d'un indice objectif, convenu au préalable et indépendant.

- Dès qu'un seuil prédéterminé de l'indice est atteint, la police est déclenchée et le versement est effectué.
- Utilise un modèle pour calculer le versement afin de refléter fidèlement les dommages réels sur le terrain.
- Permet un versement beaucoup plus rapide, aucun expert n'est nécessaire après la catastrophe pour évaluer les dommages réels

Standardisé

Vérifiable

Référable

1

About ARC LTD

2

Risques climatiques et offre ARC

3

Pourquoi l'assurance paramétrique est importante pour l'Afrique et pour le Burundi

4

Opportunités et défis de l'assurance paramétrique

5

Etude de cas



Opportunités : commerciale pour les assureurs et les assurés

Le risque climatique représente la plus grande opportunité de croissance pour le marché de l'assurance en Afrique

Protection de l'agriculture, des infrastructures, de la protection sociale/des communautés vulnérables, des prêts et des entreprises

Les gouvernements et les entreprises ont besoin de solutions d'assurance climatique sur mesure.

La tendance mondiale en matière de financement climatique ouvre de nouvelles possibilités de financement.



Défis liés à la mise en œuvre de l'assurance paramétrique

1. Sensibilisation insuffisante des assurés potentiels et des organismes de promotion
2. Offre inégale de produits d'assurance paramétrique (adaptés à l'usage prévu)
3. Appétit limité des assureurs pour les produits liés au risque climatique, les produits paramétriques et l'assurance agricole
4. Accessibilité financière (attention portée au coût des produits et à la liquidité par les assurés)
5. La réglementation peut ne pas fournir de directives explicites.

Comment pourrions-nous faire cela ?



1. Analyse de marché et étude de faisabilité
2. Le développement, la tarification et l'évaluation des produits (en collaboration avec les assureurs locaux et le pool de réassurance)
3. Sensibilisation des parties prenantes : gouvernements, banques, régulateurs, InsuTecs, agrégateurs et acheteurs
4. Déploiement du produit
5. Évaluer l'efficacité des projets pilotes et les partager avec les intervenants de l'industrie.



Analyse des risques ARC (processus)

1. Engager le client à comprendre les risques
2. Superposition des risques et des solutions
3. Modélisation des risques et conception du produit transparentes (paramètres) :
 - a) Une géographie précise
 - b) Limites de temps
 - c) Cultures
 - d) Périls et étendue
4. Valeur assurée (sur la base du rendement historique)
5. Construire la chaîne de valeur du produit: du client au marché
6. Validation avec le client et les parties prenantes
7. Souscription, des lignes robustes (utiliser les meilleures pratiques)
8. ArcRiskView – bibliothèque propre de bases de données pour le profilage des risques et le suivi des saisons

1

A propos d'ARC LTD

2

Risques climatiques et offre ARC

3

Pourquoi l'assurance paramétrique est importante pour l'Afrique et pour le Burundi

4

Opportunités et défis de l'assurance paramétrique

5

Etude de cas

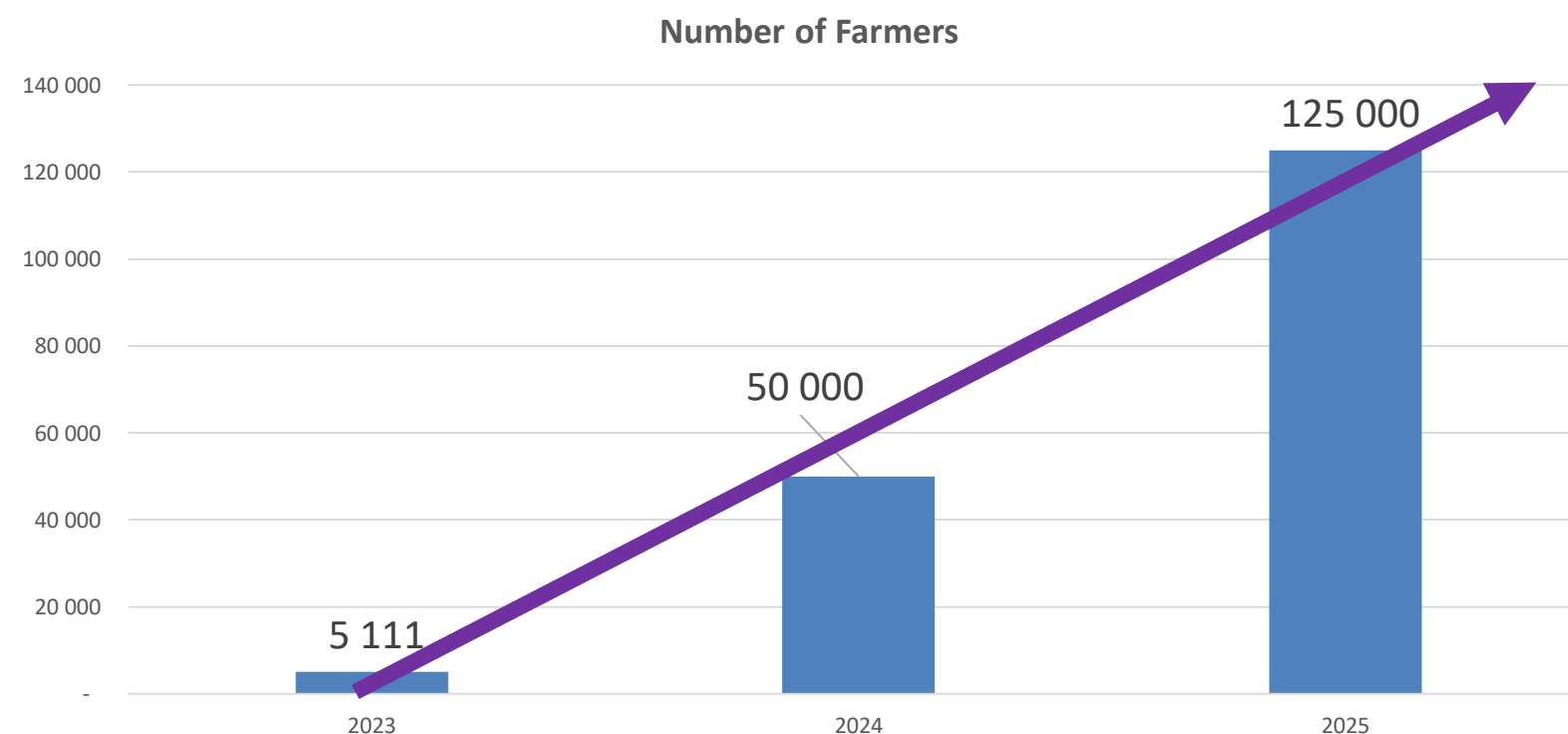


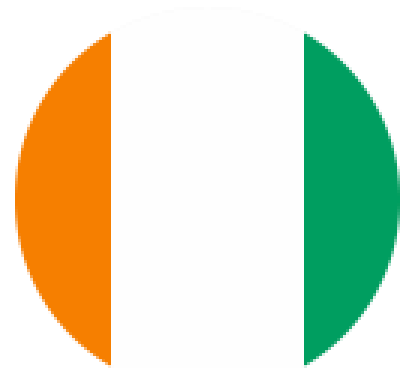
Étude de cas n° 1 : Projet en Côte d'Ivoire

En Côte d'Ivoire, ARC Ltd a lancé un consortium pour mettre en œuvre un programme national destiné aux agriculteurs pratiquant la culture du riz et du cacao en 2022. En 2023, grâce au soutien du Programme d'accélération de l'innovation et des connaissances du PAM, nous avons mis en place un projet pilote couvrant **5 111 producteurs**.

Dans le cadre de ce programme, ARC Ltd s'est associé à un groupe d'assureurs et à d'autres partenaires, notamment le PNUD (Programme des Nations unies pour le développement), le PAM et le ministère de l'Environnement, avec la Fédération des coopératives de producteurs de riz, afin de développer une assurance agricole indexée.

Le projet pilote offre aux producteurs de riz une protection financière et une assurance contre les chocs climatiques, tels que les périodes de sécheresse ou les précipitations excessives, et vise à mettre en place un cadre opérationnel

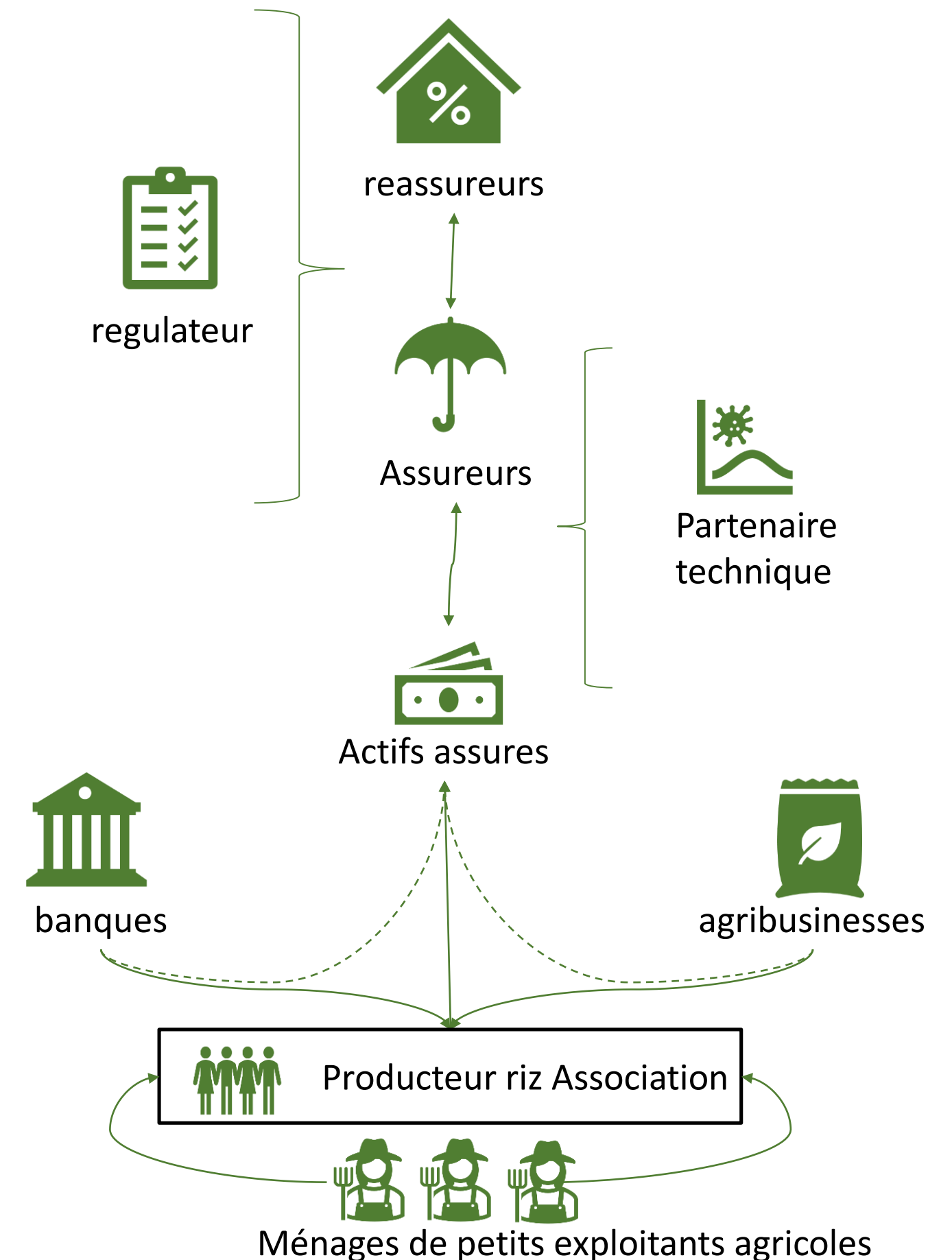




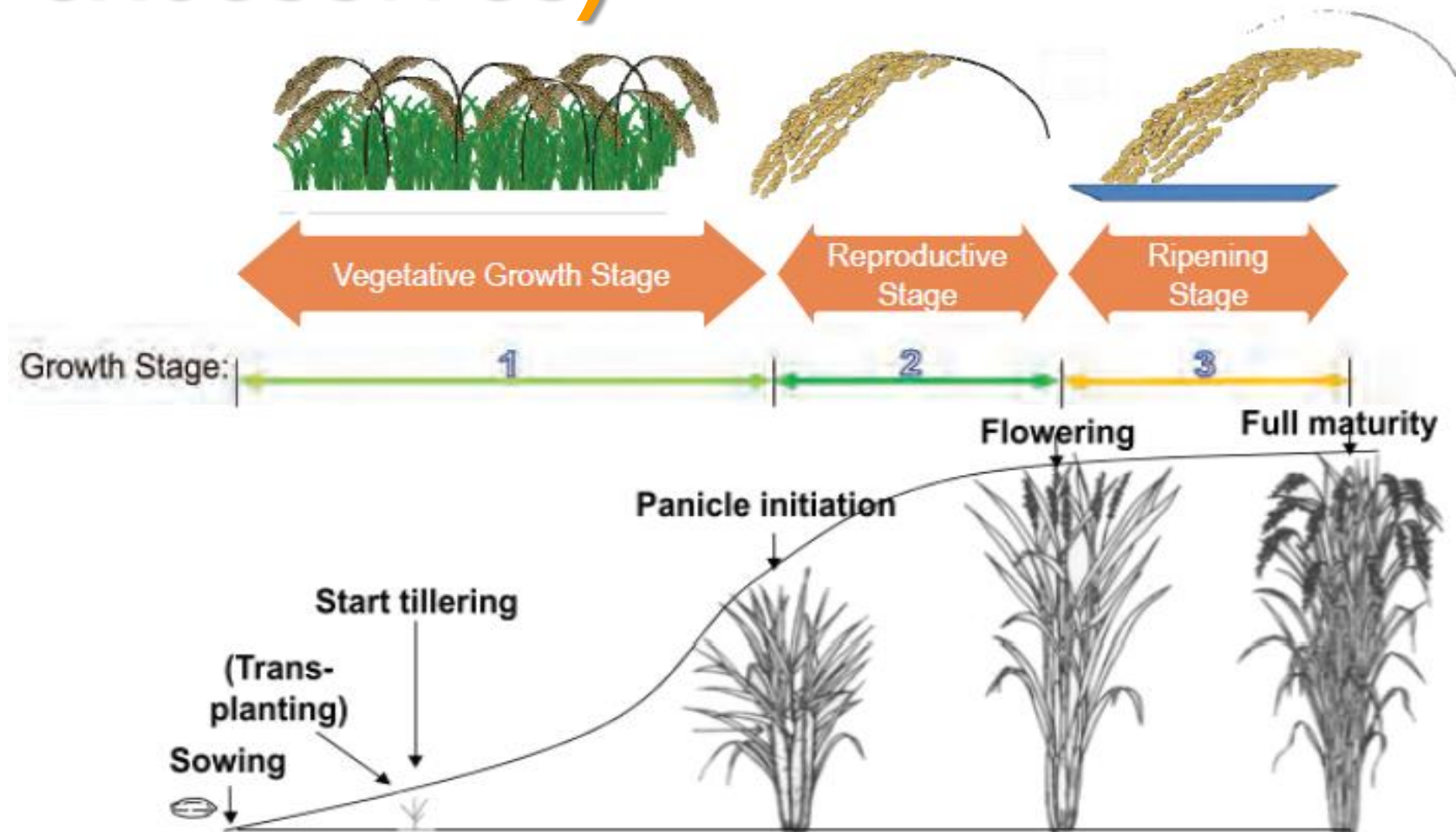
Cote d'Ivoire

Cote d'Ivoire

Chaines de valeur:	Rice (2023 - 24) Cotton (2025- 26) Cocoa (2027 - 28)
Risques couverts:	Exces de pluie et secheresse
Policyholders:	WFP & Rice Producer Association (FUSCOP)
Actifs assure:	<ul style="list-style-type: none">- Remboursement du crédit- Coût des intrants agricoles
Cote demande:	Rice Producer Association (FUSCOP) through leadership of Ministère de l'Agriculture et Developpement Rural and Ministère de l'Environement Durable and WFP
Cote offre:	Assureurs: AXA, Sanlam-Allianz, Atlantiques Assurance Reinsurer: ARC Ltd, AXA, Cica Re
Facilitateur commercial, partenaire technique :	Sarmap (Modelling), ARC Ltd
Chronologie	Pilot en 2022, Financement programme in 2023 - 2025
Objectif:	10 000 petits exploitants agricoles d'ici 2023 50 000 petits exploitants agricoles d'ici 2024 125 000 petits exploitants agricoles d'ici 2026
Financement primes:	Prime partagée entre les producteurs et les donateurs (PAM (80 %), ISF et DDC (50 000))



Couverture végétale (sécheresse et précipitations excessives)



Limite de couverture	Végétatif	Reproductif	Mûrissage
Paiement%	XXX%	XXX%	XXX%

- **Phase de croissance végétative** – Les agriculteurs sont couverts contre la sécheresse et, pour chaque unité de superficie assurée, l'indemnisation est plafonnée à XXX % du montant total assuré
- **Stade de reproduction** – Les agriculteurs sont couverts contre la sécheresse et, pour chaque unité de superficie assurée, l'indemnité est plafonnée à XXX % du montant total assuré
- **Stade de maturation** – Les agriculteurs sont couverts contre les excès de précipitations et, pour chaque unité de superficie assurée, l'indemnité est plafonnée à XXX % du montant total assuré

Étude de cas n° 2 : Assurance sociale au Malawi

PROBLÈME : Au cours des dernières années, le Malawi a connu une augmentation de la fréquence et de la gravité des sécheresses, qui touchent particulièrement les communautés les plus pauvres et les plus vulnérables.

BESOIN : L'adaptation des programmes de protection sociale à ces risques climatiques est un pilier essentiel des stratégies du gouvernement en matière de financement des risques de catastrophe (DRF) et de protection sociale.

LE CONSORTIUM : Le gouvernement du Malawi (titulaire de la police) a collaboré avec la Banque mondiale (partenaire technique et financier) pour demander à ARC Ltd (assureur) de développer un produit d'assurance contre la sécheresse.

PARTICULARITÉ : le programme couvre les efforts visant à répondre aux besoins de protection sociale causés par la sécheresse.

Année 1 : 116 000 ménage pour la saison 2023/24, paiement de 6,6 millions de dollars

ANNÉE 2 : 145 000 ménage pour la saison 2024/25, paiement de 3,5 millions de dollars

CONCLUSION : La protection sociale est un outil puissant pour la réponse gouvernementale / ONG afin de couvrir les communautés vulnérables touchées par les dangers des catastrophes naturelles, beaucoup plus rapide

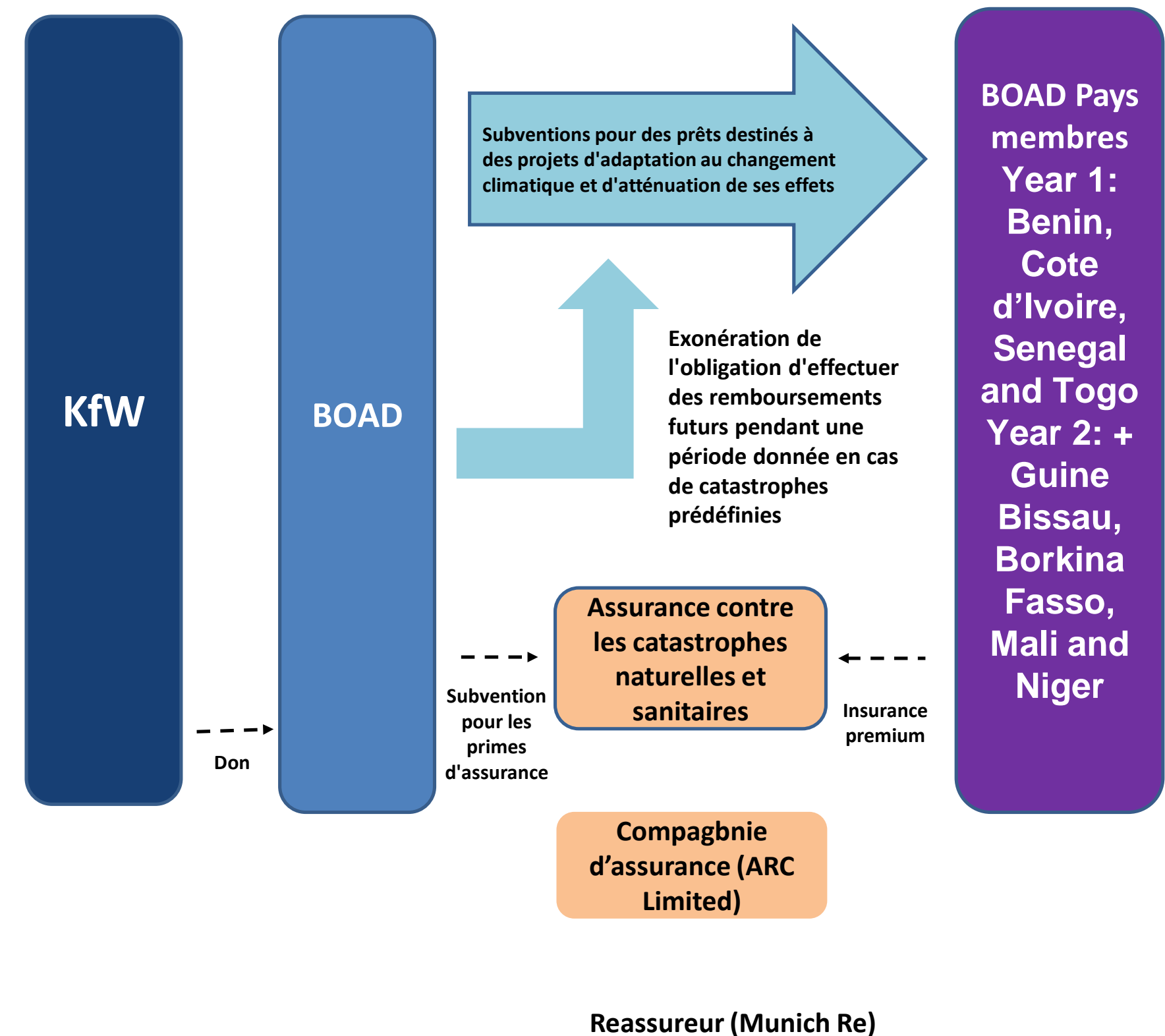


Étude de cas n° 3 : PACAN - Protection des prêts

Afin de **renforcer la résilience des pays membres** de l'UEMOA face **risques climatiques et sanitaires**, le soutien de la KfW, s'est efforcé d'offrir à ses clients et a lancé le programme « **Prêts adaptés** » à **catastrophes**

PACAN : Combiner des prêts avec un mécanisme d'assurance paramétrique

- ❑ Subventions sous forme de prêts pour les investissements visant à prévenir les risques climatiques et à s'y adapter
- ❑ Subvention d'assurance paramétrique pour couvrir le service de la dette en cas d'événement climatique ou





Opportunités pour Partenariat avec ARC LTD

- Étude de faisabilité
- Superposition des risques et des solutions

Évaluation des
risques et
analyse des
données

Co-conception
et déploiement
conjoint de
nouveaux
produits

- Fit to purpose product design
- Loss calculation
- Facilitate consortia

**Domaines de
collaboration**

Gestion et
transfert des
risques

Meilleures pratiques
en matière de lignes
directrices de
souscription

- Transfert des risques vers des marchés robustes

- Rédaction de Polices
- Former les équipes de souscription des assureurs

MERCI

